

## 법인세 공제·감면 관련 권설팀 제도란?

### 제도 소개

**개요**  
법인세 공제·감면 권설팀제도는 중소기업에게 공제·감면 가능 여부를 공백을 사전에 확인해 중소기업에 중소기업 불확실성을 해소하고 고용·투자 등을 유인하여 중소기업의 성장을 지원해 주는 제도로 2022년 8월부터 시행하고 있습니다.

**권설팀 내용**  
세법에 규정된 공제·감면 적용 가능 항목, 공제 가능 금액 등 신청한 내용뿐만 아니라 향후 유의해야 할 사항까지 안내해 드립니다.

**결과 통지**  
권설팀 결과는 신청일부터 2개월 이내에 서면으로 통지에 드립니다.

### 법인세 공제·감면 권설팀제도 신청에 따른 혜택

권설팀 내용에 따라 신고한 경우에는 아래와 같은 혜택이 있습니다.

- 권설팀 받은 내용에 대한 신고 내용 확인 및 감면사후관리\* 대상에서 제외됩니다.
- 추후 권설팀 결과와 다른게 과세처분이 되더라도 과소신고가산세가 면제됩니다.
- 권태 내용에 대해 중대한 실정과 관련된 사항에 대해 관공서·과세처분 담당자로부터 면제됩니다.

\* 특정 항목의 오류 또는 누락 형의에 대해 신고내용의 적정 여부를 확인하는 업무  
\*\* 감면요건의 일치, 사후 법적의무 이행여부 등을 관리하는 제도

### 법인세 공제·감면 권설팀제도 신청방법

홈택스 (www.hometax.go.kr) 로그인 → 홈택스 상담·감제창에

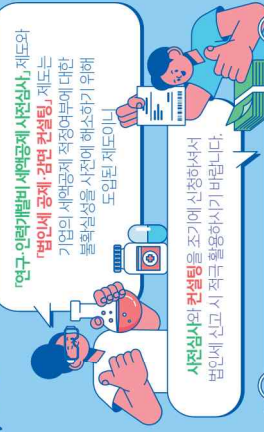
"법인세 공제·감면 권설팀"으로 검색 → "법인세 공제·감면 권설팀 신청" 클릭

본점 소재지 관할 지방국세청 법인세과 < 신청자 부담 (0%) >



권설팀은 전문성

국세청23 여왕3행 TF



「연구·인력 개발비 세액공제 사전심사, 제도」와 「법인세 공제·감면 권설팀, 제도」는 기업의 세액공제 적용여부에 대한 불확실성을 사전에 해소하기 위해 도입된 제도입니다.

「연구·인력 개발비 세액공제 사전심사, 제도」와 「법인세 공제·감면 권설팀, 신청 문의」

국세청 공익중소법인지원팀

☎ TEL (044) 204-3923~34

서울지방국세청 법인세과

☎ TEL (02) 2114-3033~40

충북지방국세청 법인세과

☎ TEL (031) 888-4963~9

인천지방국세청 법인세과

☎ TEL (032) 718-6494~6

대전지방국세청 법인세과

☎ TEL (042) 615-2493~5

광주지방국세청 법인세과

☎ TEL (062) 236-7483~6

대구지방국세청 법인세과

☎ TEL (053) 661-7486~7

부산지방국세청 법인세과

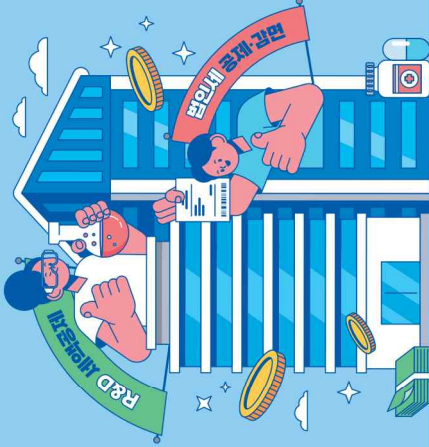
☎ TEL (051) 750-7463~5

2025. 2. 국세청 공익중소법인지원팀

# 2025

## R&D 세액공제 사전심사 제도

### 법인세 공제·감면 권설팀 제도 신청 안내



## 연구·인력 개발비 세액공제 사전심사 제도란?

### 제도 소개

**개요**  
연구·인력개발비 세액공제를 적용받고자 하는 기업이 연구·인력개발 활동에 지출한 비용이 세액공제 적용 가능한지 여부를 사전에 신청하면 이를 국세청이 확인해 주는 제도로 2020년부터 시행하고 있습니다.

**신청 대상**  
연구·인력개발비 세액공제 관련 연구개발 활동 해당여부와 비용의 적정 여부를 검토합니다.

**결과 통지**  
사전심사 결과는 서면으로 통지에 드리며, 심사결과에 이의가 있는 경우 1회에 한하여 재감사신청이 가능합니다.  
\* 납세자가 지정한 세부데이터만에도 심사결과를 통지

### 연구·인력 개발비 세액공제 사전심사 신청에 따른 혜택

사전심사 결과에 따라 신고한 경우에는 아래와 같은 혜택이 있습니다.

- 심사받은 내용에 대한 신고내용확인 및 감면사후관리 대상에서 제외됩니다.
- 추후 심사결과와 다른게 과세처분이 되더라도 과소신고가산세가 면제됩니다.
- 심사결과에 대해 중대한 실정과 관련된 사항에 대해 관공서·과세처분 담당자로부터 면제됩니다.

### 연구·인력 개발비 세액공제 사전심사 제도 신청방법

홈택스 (www.hometax.go.kr) 로그인 →

증빙·등록·신청 → 소독·법인세 관련 신청 →

연구·인력개발비 세액공제 사전심사 신청

본점 소재지 관할 지방국세청 법인세과

\* QR코드를 인식하시면 국세청 누리집

(www.tms.go.kr)의 법인세 연구·인력개발비

세액공제 사전심사 페이지로 연결되어 사전심사에

대한 자세한 내용을 확인하실 수 있습니다.



< R&D 사전심사 >



적극 애드민, 권설팀 02-126  
국세청 관련된 모든 상담을 만반에!



## 연구·인력 개발비 세액공제 사전심사 완전정보

## 연구·인력 개발비 세액공제 사전심사 사례와 궁금한점

## 법인세 공제·감면 권선통 사례

## 법인세 공제·감면 권선통제도 완전정보

### 6하 원칙으로 알아보는 R&D 세액공제 사전심사 제도

#### what R&D 세액공제 사전심사 제도는 무엇인가요?

- 내국인이 지출하거나 지출 예정인 연구·인력개발비가 조세특례제한법 제110조의 연구·인력개발비에 해당하는지 여부를 사전에 검토해주는 제도입니다.

#### why 왜 시행하게 되었나요?

- R&D 세액공제는 납세자와 과세관청 간 이견(연구개발 활동 직접 여부, 공제대상 비용 범위 등)이 종종 발생하며, सू, 세무조사 등을 통해 잘못 신고된 것으로 확인되면, 공제받은 세액에 가산세까지 추징될 수 있습니다.
- 사전심사 제도는 이러한 **세무상 불확실성을 해소**하고 **가산세 부담을 완화**하여 기업이 연구·인력개발 활동에 전념할 수 있도록 지원하기 위해 시행하게 되었습니다.

#### who 누가 신청할 수 있나요?

- R&D 세액공제를 적용받고자 하는 **내국법인**과 **거주자**는 누구든지 신청할 수 있습니다.

#### when 언제 신청하나요?

- 법인세(소득세) 신고기한뿐만 아니라 **연중 언제라도** 신청하실 수 있습니다.  
\* 법인세(소득세) 신고기한 이후에는 신고누락분에 대해 **경정장**구, 기한후 신고 이연까지 신청가능

#### Where 어디에 신청하나요?

- 홈택스 또는 **본점 소재지 관할 지방국세청** 법인세과에 우편 또는 방문접수 하시면 됩니다.

#### how 어떻게 지원해 줘나요?

- 심사결과(연구개발 적정성, 공제가능 금액)는 **금액**과 **연구·인력개발비 세액공제**에 대한 권선통을 제공해 드립니다.

### 사례로 알아보는 R&D 세액공제 사전심사

**심사 신청**  
A 법인은 기존 제품에 포함된 규제대상 재료를 비규제 재료로 대체하는 과정에서 자하된 성능과 생산수율을 개선하는 과정에서 R&D 세액공제 대상에 해당하는지 여부를 사전심사 신청



**심사 결과**  
연구·인력개발비 세액공제 적용 대상으로 적격 판정

### Q&A로 알아보는 R&D 세액공제 사전심사 제도

#### 1 사전심사 신청은 의무사항인가요?

- 그렇지 않습니다. 사전심사제도는 신청인에게 세액공제의 적정여부를 사전에 확인해 주는 제도로서 기업의 성실공고를 지원하기 위해 도입되었습니다.
- 따라서 **의무적으로** 신청해야 하는 것은 아니며, 사전심사를 거치지 않더라도 납세자의 판단에 따라 세액공제를 적용하여 신고할 수 있습니다.

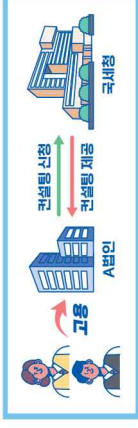
#### 2 연구·인력 개발비로 이미 지출한 비용에 대하여사전심사신청할 수 있나요?

- 그렇지 않습니다. 이미 지출한 비용뿐만 아니라 **지출예정인 비용**, 전체비용 중 일부항목에 대해서만 선택하여 신청할 수 있습니다. 또한, 비용이 발생되지 않더라도 연구개발 적정 여부 심사만 신청할 수도 있습니다.

#### 3 기업이 수행하고 있는 모든 연구과제를 신청해야 하나요?

- 그렇지 않습니다. 여러 연구과제 중 연구개발 적정 여부를 확인 받고 싶은 일부 과제만 선택하여 신청할 수 있습니다.

### 통합고용세액공제 사례



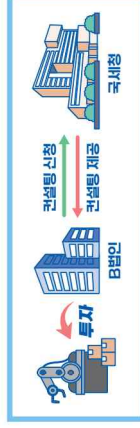
**신청**  
중소기업인 사업인도 내 신규 고용 등을 한 경우 통합고용세액공제 적용 가능 여부를 권선통 신청

**권선통 제공**  
세액공제 적용 가능 여부는 물론, 상시근로자 수 계산부터 공제가능세액(기본공제+추가공제)까지 권선통 제공

**추가 인내**  
통합고용세액공제의 유·무사항 추가 인내 (상시근로자 수 감소 시 공제받은 세액 납부)

**효과**  
① 법인세 장기신고(경정장구) 시 세액공제 반영  
② 신고내용 확인 및 김면사후관리 대상에서 제외

### 통합투자세액공제 사례



**신청**  
중소기업인 법인이 사업인도 내 신규 투자 (건물, 기계장치 등 구입한 경우) 통합투자세액공제 적용 가능 여부를 권선통 신청

**권선통 제공**  
투자한 자산의 공제 가능 여부 및 공제가능세액(기본공제+추가공제)을 계산하여 권선통 제공

**추가 인내**  
통합투자세액공제의 유·무사항 추가 인내 (말장기간 동안 다른 목적으로 전용한 경우 공제받은 세액+이자 상당 가산액 납부)

**효과**  
① 법인세 장기신고(경정장구) 시 세액공제 반영  
② 신고내용 확인 및 김면사후관리 대상에서 제외

### 6하 원칙으로 알아보는 법인세 공제·감면 권선통 제도

#### what 법인세 공제·감면 권선통은 무엇인가요?

- 중소기업에게 고용중대, 컴퓨터자, 등 공제, 감면 대상 사유가 발생하여 세액공제·감면 적용 가능 항목, 공제 가능 금액 등을 문의하면 국세청이 서면으로 답변해 주는 제도입니다.

#### why 왜 시행하게 되었나요?

- 대다수의 중소기업은 조세절감 효과는 크지만, 복잡한 세액공제·감면 적용에 어려움을 겪고 있어, 이에 실질적인 세무상 도움을 드리기자 2022년 8월 1일부터 시행하게 되었습니다.

#### who 누가 신청할 수 있나요?

- 세액공제·감면을 적용받고자 하는 **중소기업인 법인사업자**는 누구나 신청 가능합니다.

#### when 언제 신청하나요?

- 세액공제·감면과 관련된 특정한 거래 또는 행위를 개시하거나 그 의사결정을 한 날 이후 언제든지 신청하시면 됩니다.  
\* 과기 사업인도에 세액공제·감면을 적용받지 못한 경우, 경정장구 전까지 신청할 수 있습니다.

#### Where 어디에 신청하나요?

- 홈택스 또는 **본점 소재지 관할 지방국세청** 법인세과에 우편 또는 방문접수 하시면 됩니다.

#### how 어떻게 지원해 줘나요?

- 권선통 신청일로부터 2개월 이내에 세액공제·감면 가능여부와 금액 등을 서면으로 통지해 드립니다.